

Optimaler Decktermin Deckakt künstliche Besamung

Susi Arnold

Tierärztliche Spezialistenklinik Zugersee
Hünenberg / Zug

Sexualzyklus

- ✦ Saisonal monöstrisch
- ✦ Intervall \varnothing 6-7 Mt. (4-12 Mt.)
- ✦ Kürzere Intervalle bei kleinen Hunden
- ✦ Individuelles Intervall konstant

Gliederung des Sexualzyklus

- ◆ Proöstrus = Vorbrunst
- ◆ Östrus = Brunst
- ◆ Metöstrus = Nachbrunst
- ◆ Anöstrus = ovarielle Ruhephase

Gliederung des Sexualzyklus

- ✦ Proöstrus = Vorbrunst
- ✦ Östrus = Brunst
- ✦ Metöstrus = Nachbrunst
- ✦ Anöstrus = ovarielle Ruhephase

= läufig

= nicht läufig

Proöstrus:

Dauer 3-17 Tg., ø 9 Tg.

- ◆ Anschwellen der Vulva
- ◆ Blutiger Scheidenausfluss
- ◆ Attraktivität für Rüden

Östrus:

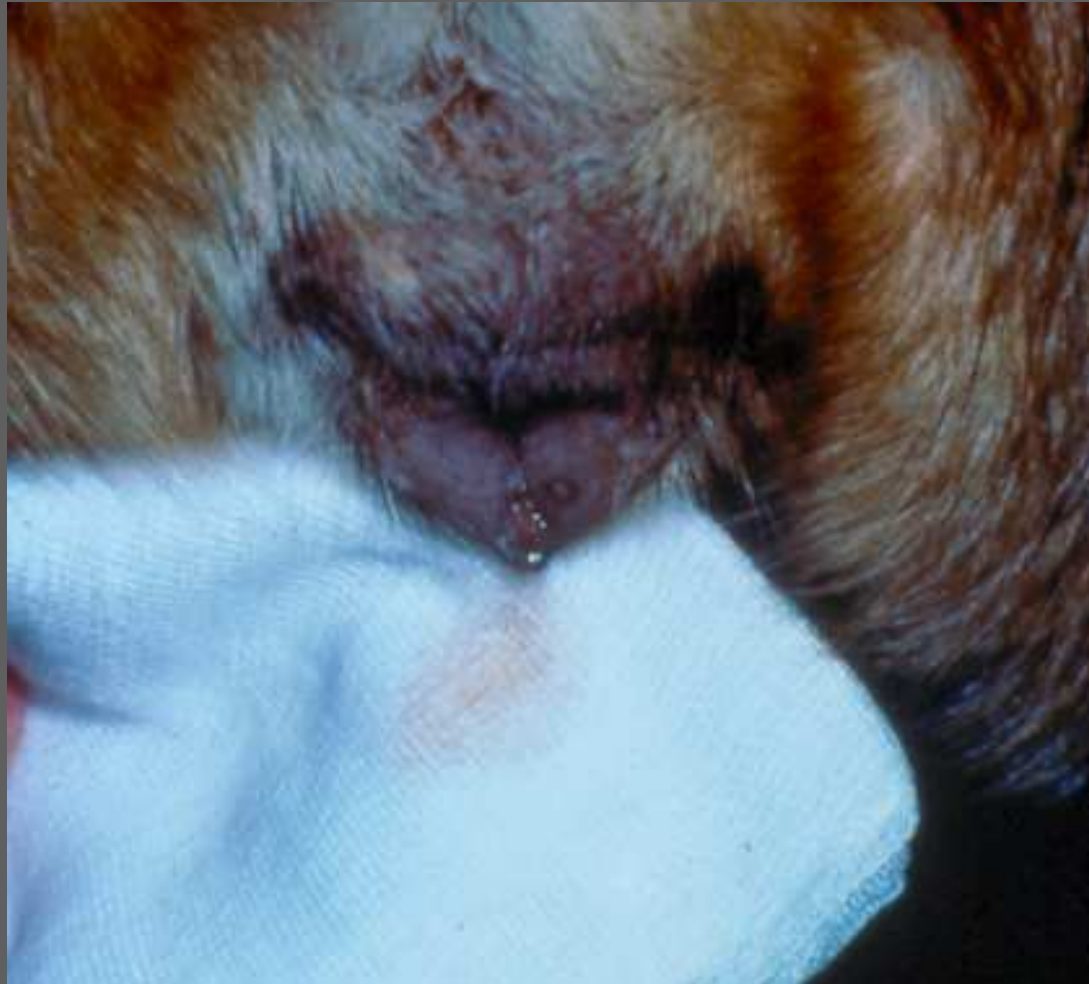
Dauer 3-17 Tg., ø 9 Tg.

- ◆ Beginn der Deckbereitschaft
- ◆ Scheidenausfluss fleischwasserähnlich
- ◆ Vulva weniger ödemisiert
- ◆ Ovulationen 2. – 4. Tag (24 h)

Deckbereitschaft



Vaginalfluor im Östrus



Metöstrus: 9 – 12 Wochen

- ✦ **Gelbkörperphase**
 - Trächtigkeit
 - Scheinträchtigkeit

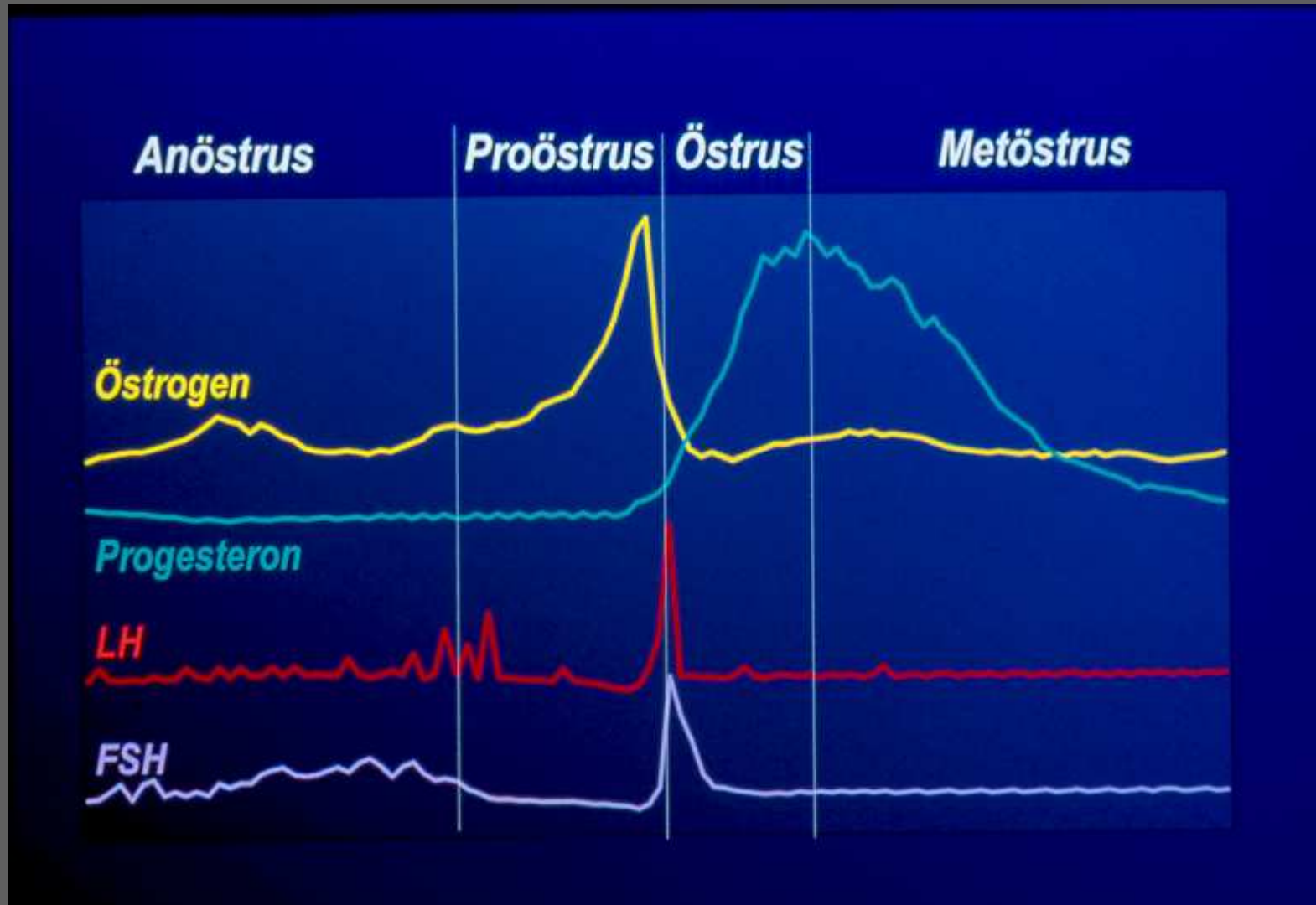
- ✦ **Ende**
 - Geburt
 - Progesteron < 2ng/ml

Anöstrus: Dauer variabel

- ✦ Ovarielle Ruhephase

(abgesehen von sporadischen
Fluktuationen im Östradiolspiegel)

Hormonverläufe

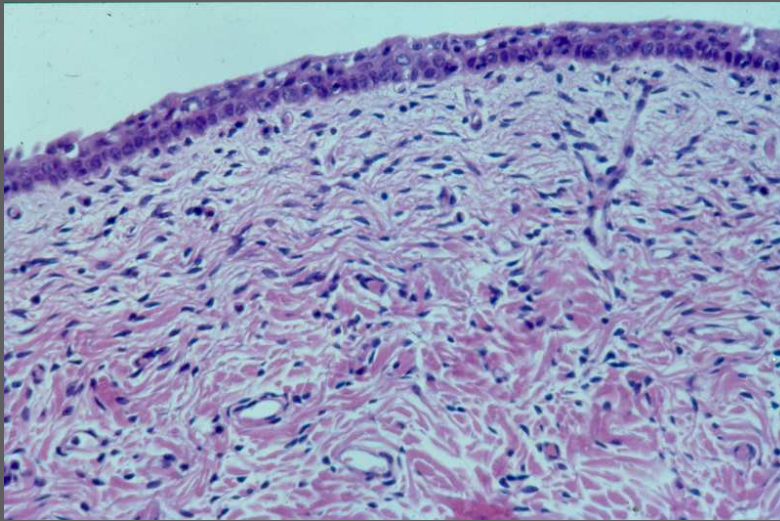


Vaginoskopie

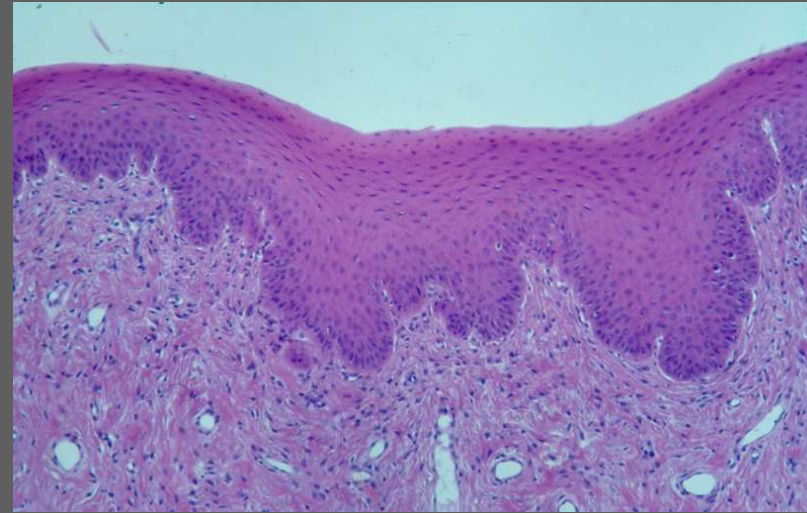


Scheide

Anöstrus



Östrus



Scheidenspangen ?





Einführen im
oberen
Schamwinkel
(cave Klitorisfalte!)



Scheidendach
erreicht:

in Horizontale
kippen und
vorsichtig
einführen



Anöstrus



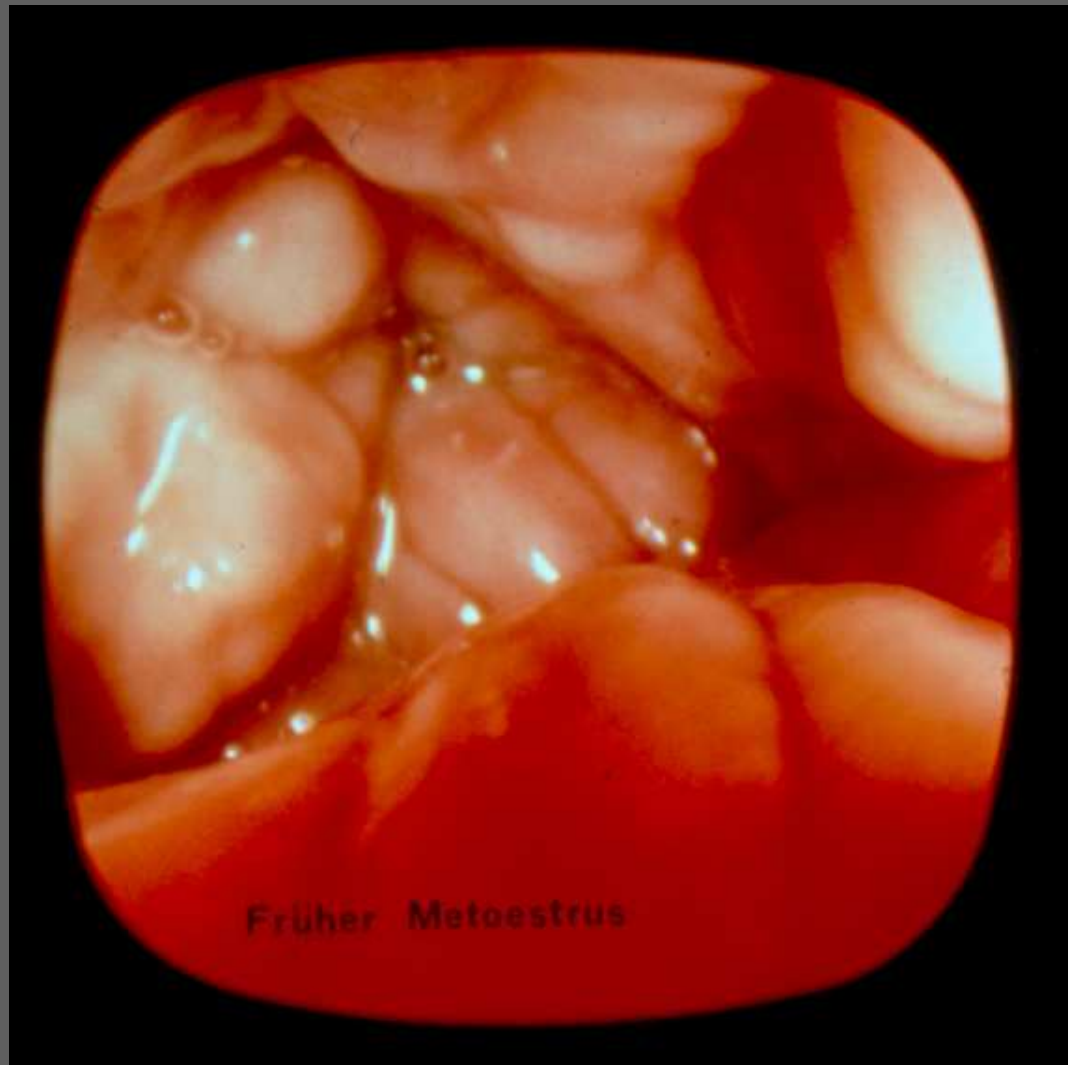
Proöstrus



Östrus



Metöstrus

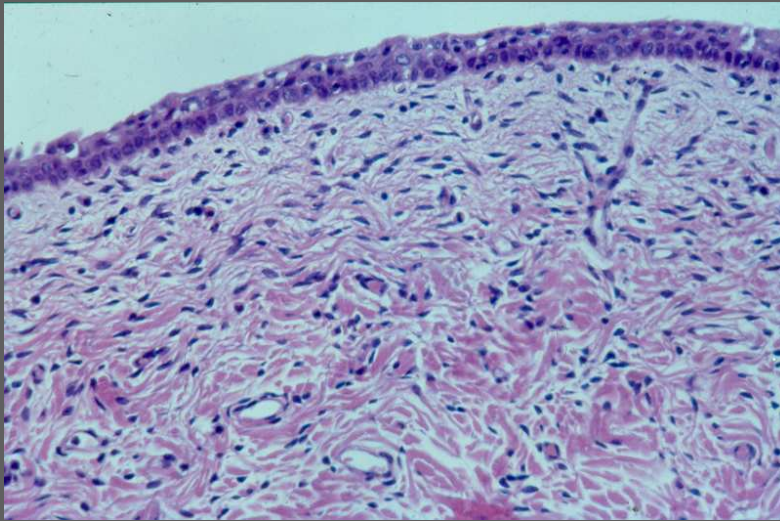


Bedeutung der Vaginoskopie

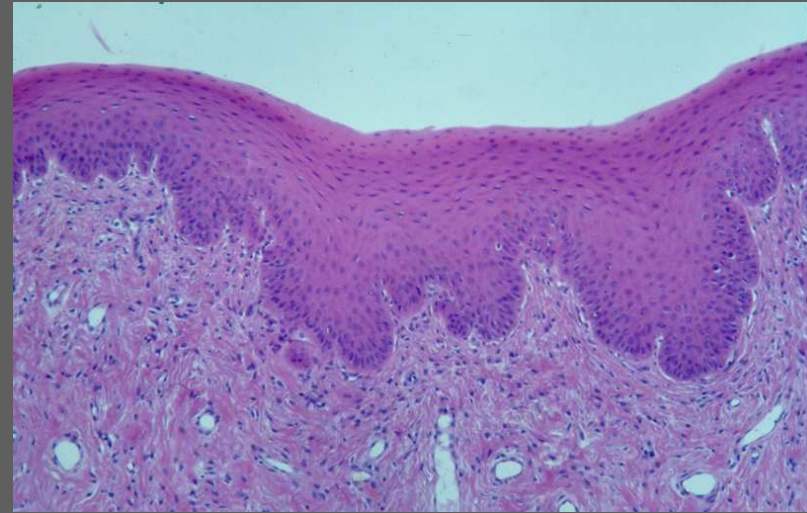
- ◆ Grobe Zyklusdiagnose
- ◆ Ist die Hündin wirklich läufig?
- ◆ Erkennung von hormonellen Störungen

Vaginalzytologie

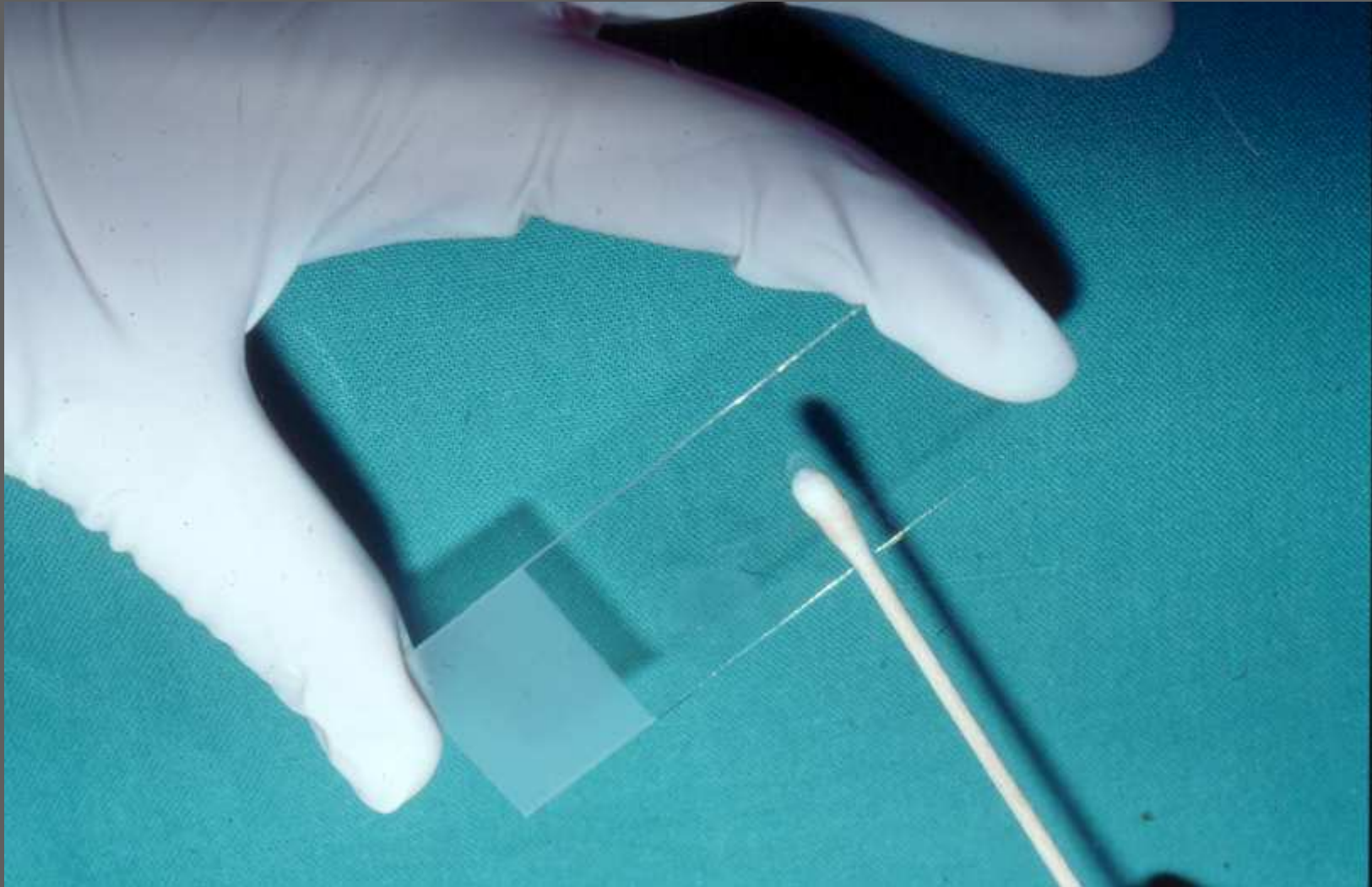
Anöstrus



Östrus



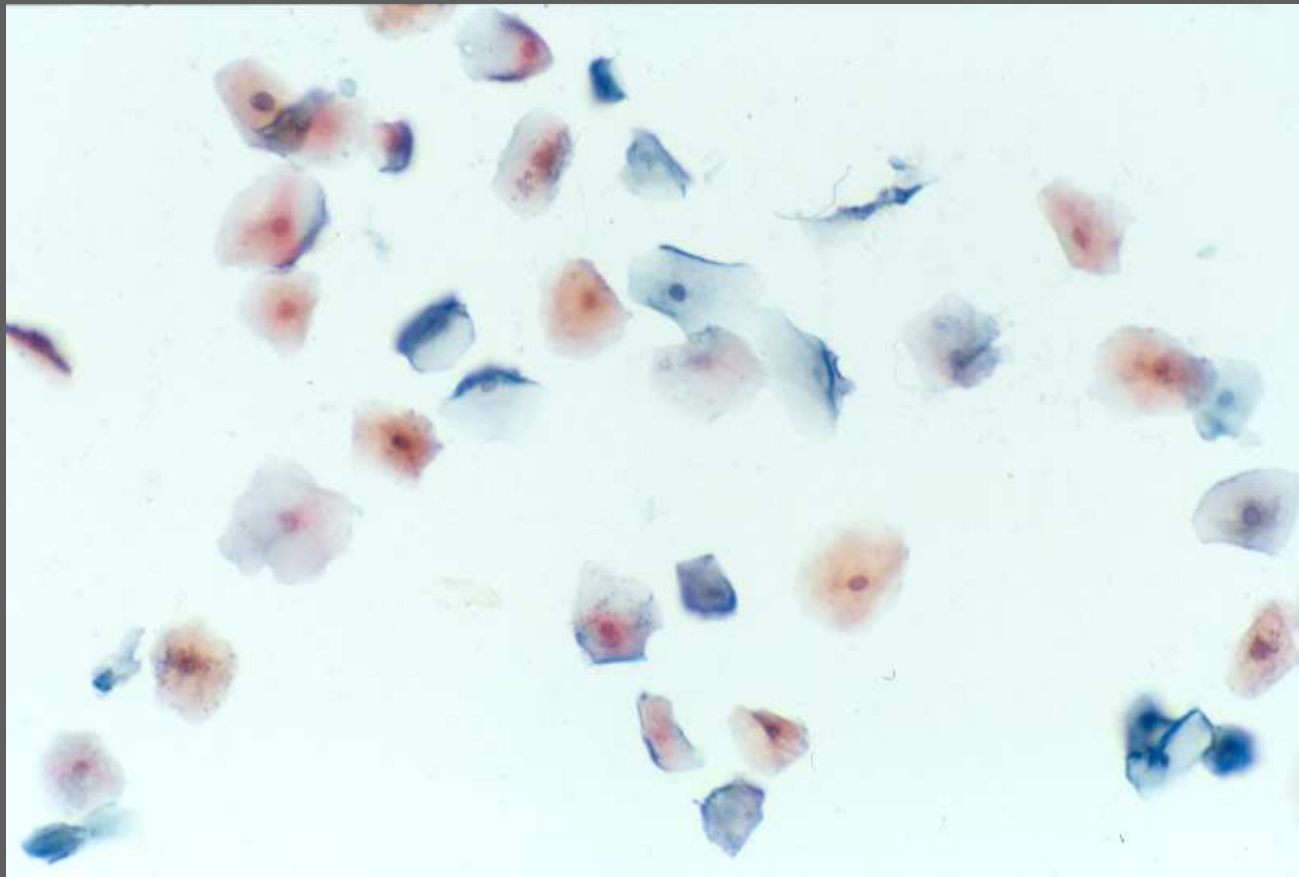
Abrollen des Tupfers



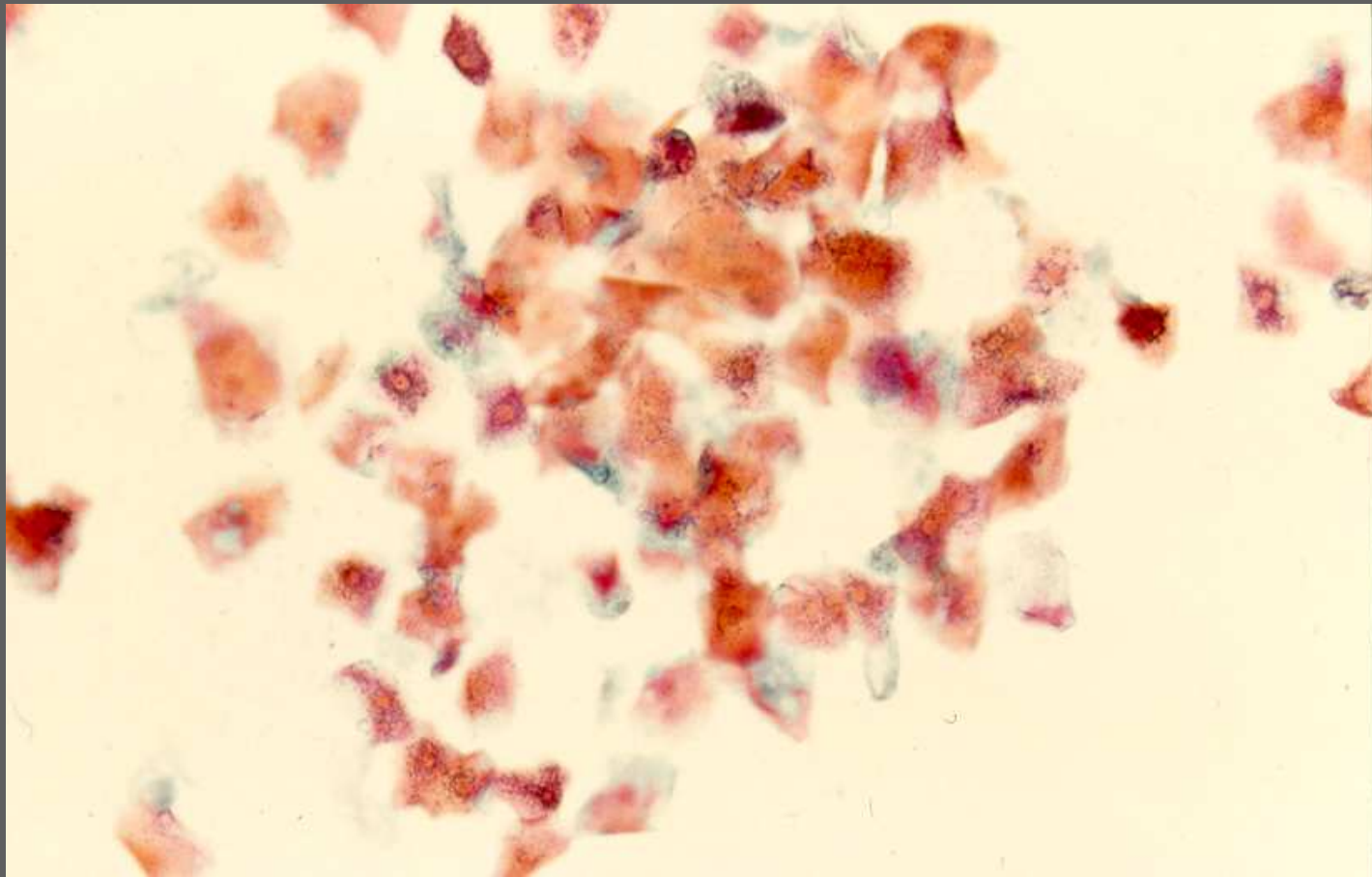
Anöstrus



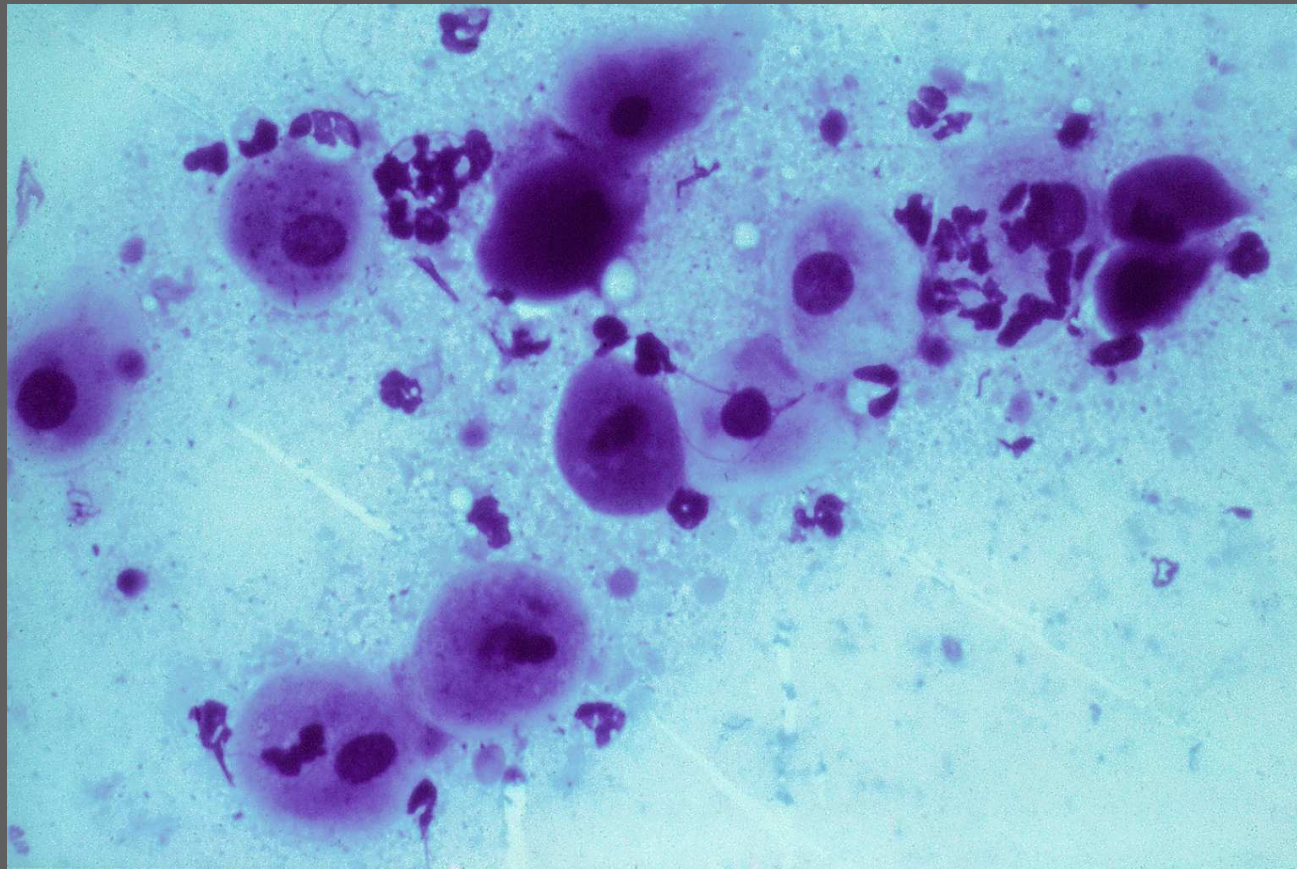
Proöstrus



Östrus

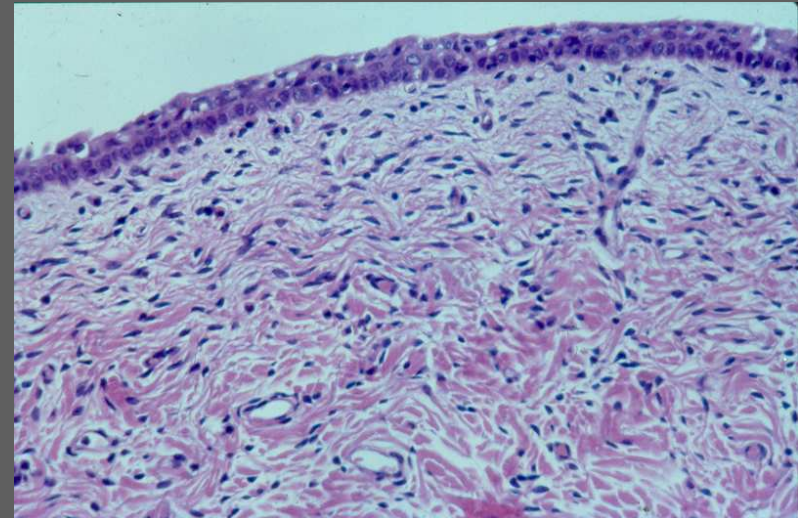
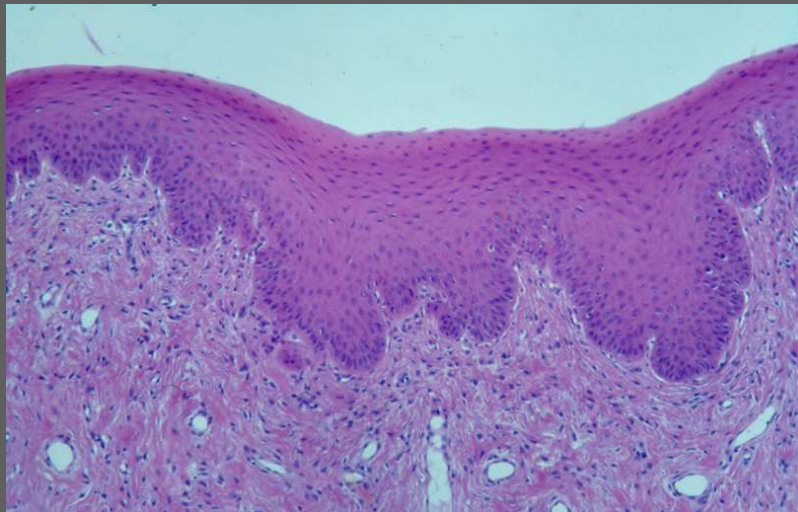


Metöstrus



Eitriger Ausfluss im frühen Metöstrus ist normal!!

Abschilferung innerhalb von 24 Stunden



Früher Metöstrus



Uterus mit flüssigem Inhalt

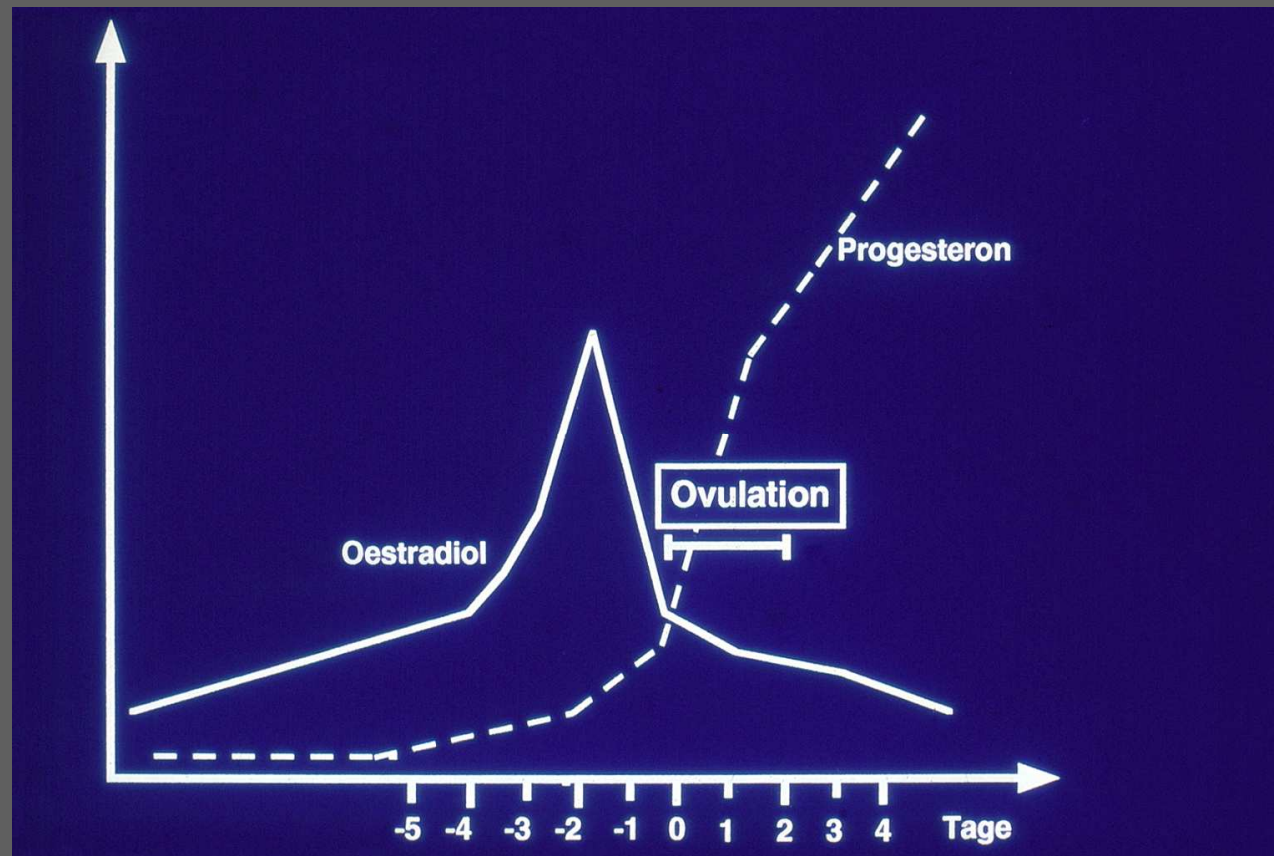


Optimaler Decktermin = Zeitpunkt der Ovulationen

(direkte Feststellung nicht möglich)

- ✦ Vaginoskopie
- ✦ Vaginalzytologie
- ✦ Progesteronspiegel

Progesteronverlauf



Optimaler Decktermin

- ◆ Wenn Progesteron erstmals > 4 ng/ml
= Ovulationszeitpunkt erreicht
- ◆ -> Belegung in 2 Tagen (Reifeteilung)
- ◆ Gefriersperma: Progesteron > 10 ng/ml

(Fluktuationen bis 50 %! Ovulationen: 4-5 (10) ng /ml)

Praktisches Vorgehen

- ✦ Vaginalzytologie bis 50 % verhornt
- ✦ Dann Progesteron jeden 2. Tag
- ✦ Keine Schnelltestkits verwenden

Tage vor bzw. nach Ovulation

Proöstrus	-27	bis	-5	22
Östrus	-6	bis	+3	9
Maximale Verhornung	-10	bis	+1	11
Anstieg Progesteron	-3	bis	-2	1
Maximale Felderung	-3	bis	-1	2

KB Handabsamung

- ✦ VOR der andrologischen Untersuchung
- ✦ Läufige Hündin als Stimulationshilfe
(notfalls Tupfer)
- ✦ Reflexkette weitgehend berücksichtigen!
- ✦ Ruhe!
- ✦ Geduld!

Handabsamung

✦ Phasen der Ejakulation

Phase	Farbe	Herkunft
1. Vorsekret	klar	Prostata
2. Spermienreiche Phase	milchig	Hoden, Nebenhoden (Prostata)
3. Nachsekret	klar	Prostata

Handabsamung

- ✦ Rüde nimmt mit Hündin (oder Tupfer) Kontakt auf



Handabsamung

- ✦ Trockene Reinigung des Präputiums



Handabsamung

- ✦ Friktionsbewegungen des Rüden, Teilerektion, Vorsekret, Emissio penis



Handabsamung

✦ Umsteigen



Handabsamung

- ✦ Ejakulation der spermienreichen Phase



Handabsamung

- ✦ Hängen (Nachsekret) ...



Die wichtigsten Normwerte

- ✦ **Volumen:**
 - **1. Phase: 0,5 – 5,0 ml**
 - **2. Phase: 1,0 - 4,0 ml**
 - **3. Phase: 1,0 – 80,0 ml**
(2,5 – 80,0 ml)
- ✦ **Dichte: 4 – 400 x 10⁶/ml**
- ✦ **Vorwärtsbeweglichkeit: > 70%**
- ✦ **Normale Morphologie: > 80%**
- ✦ **pH: 6,3 – 6,7**

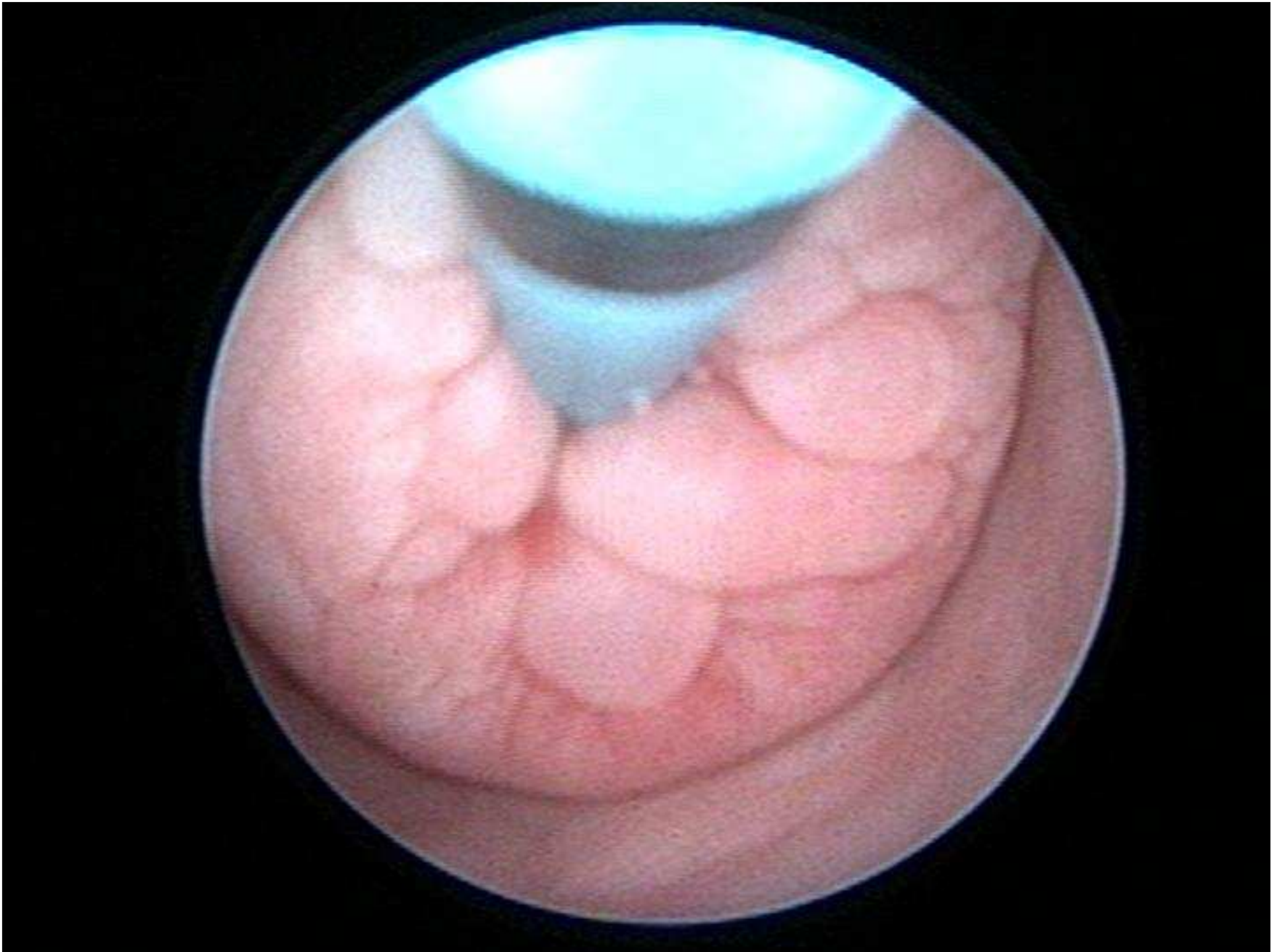
Frischsamenübertragung

- ✦ **Vaginale Besamung**
- ✦ **Gute Befruchtungsergebnisse**
- ✦ **Geringer Aufwand**

- ✦ **Alternativen**
 - Kühlung auf 4°C (ermöglicht Lagerung über 2 bis 3 Tage, Ergebnisse etwas schlechter)
 - Tiefgefrieren (aufwendig, teuer, Auftaurate wichtig!)

Inseminationsort Frischsperma





Künstliche Besamung

✦ Prognose

- Abhängig von Besamungszeitpunkt, Samenqualität und –menge sowie Inseminationsweg
- Trächtigkeitsrate: 55 bis 85%
- Wurfgrößen weichen nicht von Würfen aus Natursprung ab

Vielen Dank!

